

Anzeige

# böhmeler in München:

## erstklassige Qualität, Kompetenz und Design seit über 140 Jahren

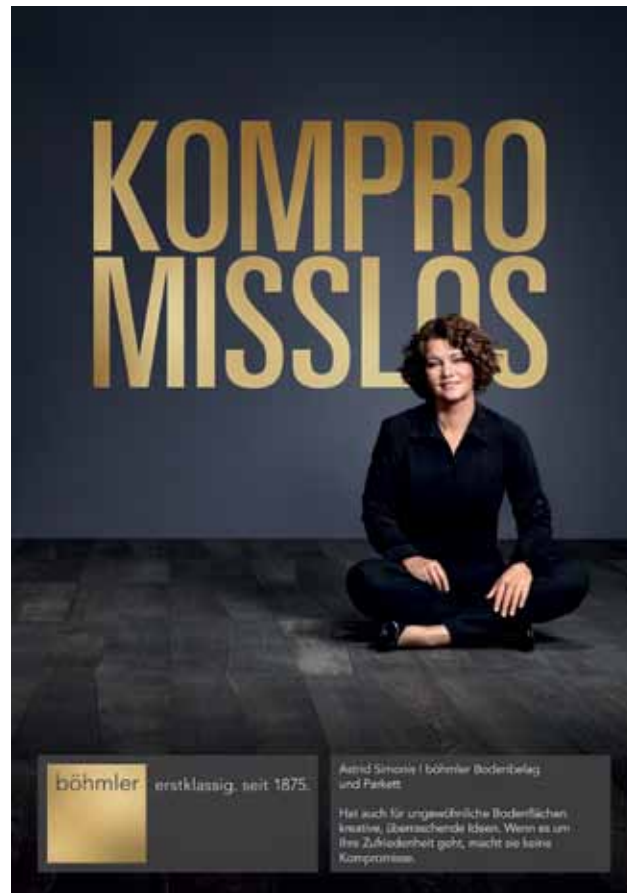


böhmeler: erste Adresse für Designmöbel in München

Im Herzen von München unweit des Viktualienmarktes bietet das Einrichtungshaus böhmeler auf über 3.000 qm Ausstellungsfläche höchste Design- und Produktkompetenz sowie absoluten Premium-Service für alle Bereiche des Wohnens und Arbeitens. Schon vor über 140 Jahren konnte sich böhmeler als Experte für Einrichtung und Bodenbeläge positionieren und gilt heute weit über die bayerischen Grenzen hinaus als erste Adresse für exklusive Designmöbel, komplette Interior-Konzepte, erstklassige Bodenbelags- und Parkettarbeiten, moderne Büro- und Objekteinrichtungen sowie professionellen Innenausbau. böhmeler bietet alle Kompetenzen unter einem Dach. Erfahrene Innenarchitekten und Experten entwickeln individuelle Planungs- und Einrichtungskonzepte für Privat- und Geschäftskunden.

### Neuer Markenkern, neue Visualität, selbstbewusstes Leistungsversprechen.

Mit seinem neuen Markenauftritt und dem neuen Claim „erstklassig seit 1875.“ unterstreicht das Münchener Traditionshaus den Anspruch, der die Unternehmensgeschichte seit über 140 Jahren prägt: erstklassige Qualität, erstklassiger Service, profunde Produktkenntnisse, sowie herausragende Planungs- und Ausführungskompetenz. „Am Ende sind wir nicht nur deshalb noch am Markt, weil wir es über die Jahre immer geschafft haben, auf die jeweiligen Bedürfnisse der Zeit zu reagieren. Dazu gehört auch, dass wir unsere Kunden „abholen“, sei es mit unserem Sortiment, unseren Services, dem Einkaufserlebnis und natürlich mit der Kommunikation nach außen. Und das bedeutet immer auch Veränderung. Unsere Bereitschaft, mit der Zeit zu gehen, uns an veränderte Gegebenheiten anzupassen und im richtigen Moment zu investieren, ist nicht zuletzt auch ein Schlüssel unseres Erfolgs“, so Stephan Böhmeler, Geschäftsführender Gesellschafter der Böhmeler Einrichtungshaus GmbH.



Kompromisslos erstklassig: Die neue Wertekampagne von böhmeler

**Mitarbeiter im Mittelpunkt: Erstklassigkeit lebt durch die Menschen**  
In Anlehnung an das neue Markenversprechen „erstklassig seit 1875.“ überarbeitete böhmeler jüngst auch die Corporate

Identity. Neben einem übergeordneten Dachmarkenmotiv und dem Slogan „Ihre Räume haben Erstklassiges verdient“ wurde eine Wertekampagne entwickelt, die als dominante Gestaltungsmerkmale zentrale Wertebegriffe des neuen Markenverständnisses nutzt: HERZLICH, STILSICHER, KOMPETENT, KOMPROMISSLOS und SOUVERÄN sind die Werte, für die böhmeler künftig steht und die böhmeler Mitarbeiter in der neuen Kampagne verkörpern. „Das wichtigste Kapital sind motivierte und engagierte Mitarbeiter. Und wer könnte mehr für herausragende Qualität und besten Service stehen, als die Mitarbeiter von böhmeler selbst. Deshalb stehen diese Menschen auch, erstklassig fotografiert, im Mittelpunkt der neuen Kampagne“, erläutert Stephan Böhmeler.

### Erweitertes Leistungsspektrum

Neben der Inneneinrichtung gibt es bei böhmeler die äußerst erfolgreichen Objektbereiche Bodenbelag und Parkett, Büro und Objekt sowie den neu geschaffenen Bereich Innenausbau. Um dem breiten Leistungsspektrum des Unternehmens Rechnung zu tragen, wurde neben der neuen Außendarstellung auch die interne Struktur optimiert und alle Kompetenzen unter der Dachmarke böhmeler gebündelt. Zum Ausdruck kommt dies im neuen Dachmarken-Motiv und darin, dass es ab sofort nur noch ein gemeinsames Logo – eine goldene Kachel mit schwarzem böhmeler-Schriftzug – für alle Bereiche gibt.

### Vom Königlich Bayerischen Hoflieferanten zum modernen Einrichtungshaus und Trendsetter

böhmeler wurde 1875 gegründet und durfte sich schon kurze Zeit später „Königlich Bayerischer Hoflieferant“ nennen. Bis heute ist das Haus in Familienhand und wird in vierter Generation mit dem gleichen Anspruch auf Erstklassigkeit von den Cousins Georg, Stephan und Thomas Böhmeler geführt und beschäftigt rund 180 Mitarbeitern an drei Standorten in München, Stuttgart und Nürnberg. Als Familienunternehmen stehen die Münchener gestern wie heute für beste Qualität, Kompetenz und Design. „Durch unser breites und immer aktuelles Sortiment, herausragende Service-Dienstleistungen sowie unsere Ideen und Visionen haben wir es geschafft, böhmeler bayern- und deutschlandweit zu einem Trendsetter in allen Bereichen des Einrichtens zu machen“, erklärt Georg Böhmeler, Geschäftsführer böhmeler Inneneinrichtung.

### Inspiration, Innovation und Investition als Erfolgsfaktoren

„Als Einrichter sehen wir unsere Aufgabe darin, unsere Kunden zu inspirieren, zu ermutigen und ihre Traumeinrichtung wunschgemäß umzusetzen. Natürlich möchten wir neue Zielgruppen mit Innovationen und Ideen überraschen“, so Georg Böhmeler. „Für uns Böhmeler steht Qualität immer im Vordergrund und genau das macht unseren Erfolg aus. Wir sind in allen Geschäftsbereichen immer auf der Suche nach innovativen und nachhaltigen Produkten, richtungsweisenden Designern, visionären Herstellern und zuverlässigen Partnern, die unseren Qualitätsanspruch teilen. Das gilt auch für die Weiterentwicklung unserer Service- und Dienstleistungen im



Italienische Eleganz: Die Baxter Area im Erdgeschoss



Exquisit kuratierte Wohnwelten: Die Giorgetti Suite im Untergeschoss



Gerade eröffnet: Die neue Suite von Poltrona Frau im Untergeschoss



Der Showroom von böhmeler Büro und Objekt im zweiten Obergeschoss





Im Showroom von böhmeler Bodenbelag und Parkett im ersten Obergeschoss des Münchener Haupthauses können sich Kunden persönlich über Trends und Produkte informieren

Privat- als auch im Objektbereich“, ergänzt Thomas Böhmeler. „Das bedeutet immer auch Veränderung, Mut und die Bereitschaft, mit der Zeit zu gehen, uns an aktuelle Marktanforderungen und veränderte Kundenbedürfnisse anzupassen und im richtigen Moment zu investieren. Das ist bis heute nicht zuletzt auch ein Schlüssel unseres Erfolgs“, erläutert Stephan Böhmeler, Geschäftsführender Gesellschafter.

#### Neuer Geschäftsbereich böhmeler Innenausbau

Im vergangenen Jahr gründete böhmeler die Abteilung Innenausbau, die als Schnittstelle die einzelnen Gewerke bei Innenausbauprojekten koordiniert. Innerhalb kürzester Zeit konnte sich böhmeler Innenausbau als verlässlicher Partner für den Ausbau, Erhalt und die Aufwertung von Innenräumen einen Namen machen. Ob Komplettanierung von Büro- und Geschäftsräumen oder Modernisierung und Renovierung von Wohnräumen – böhmeler bietet hochprofessionelle Begleitung beim Ausbau und Erhalt wertvoller Bausubstanz von Innenräumen. Das Team aus erfahrenen Technikern und zuverlässigen Handwerkern begleitet Kunden von der Budgetierung bis zur Abnahme. Im Hinblick auf die termingerechte Baufertigstellung und besondere Anforderungen, z.B. bei Sanierungsprojekten, schätzen langjährige Partner, Immobilieneigentümer und Architekten die exakte Terminabstimmung der verschiedenen Gewerke und den koordinierten Ablauf der einzelnen Bauphasen sowie die erstklassige Produktqualität und die individuellen Serviceleistungen. Dazu verfügt böhmeler über ein erfahrenes und eingespieltes Netzwerk kompetenter Kooperationspartner, sowie handwerkliches Können.

#### Detaillierter Leistungsumfang:

- Projekt- und Bauleitung
- Trockenbau-, Maler-, Schreinerarbeiten
- Glastrennwände und mobile Trennwände
- Bodenbelags-, Parkett- und Fliesenverlegung
- Fenster- und Türeineinbau (auch Reparatur)
- Decken- und Wandsysteme
- Brandschutz, Elektrotechnik
- Heizungs-, Lüftungs- und Sanitärtechnik
- Reinigung und Pflege

#### Die einzelnen Geschäftsbereiche im Überblick

##### böhmeler Inneneinrichtung: Der Experte für exklusive Designmöbel und komplette Einrichtungskonzepte

böhmeler Inneneinrichtung zählt zu den führenden Interior-Spezialisten und Teppichhäusern Deutschlands und als erste Adresse für exklusive Designmöbel, Betten, Küchen und Wohnaccessoires. Hochqualifizierte und erfahrene Innenarchitekten entwickeln individuelle Planungs- und Einrichtungskonzepte mit ausgewählten Möbeln und Designs führender internationaler Marken u.a. B&B Italia, Molteni & C, Poliform, Varenna, Flexform, Baxter, Jan Kath, Dedon uvm. Mit den böhmeler Suiten macht böhmeler exquisite Wohnwelten der Premium-Hersteller Poltrona Frau und Giorgetti erlebbar. Von der detaillierten Entwurfsplanung bis hin zur konsequenten Bauüberwachung oder innovativen Lichtplanung: Das Team vom böhmeler Planungsstudio berät nicht

nur in Produkt- und Designfragen, sondern begleitet von der Idee bis zur Realisierung als erfahrener und kompetenter Partner bei allen Bau- und Planungsprojekten.

#### böhmeler Bodenbelag und Parkett: Der Spezialist für Parkett, Teppichboden und elastische Bodenbeläge

Seit 140 Jahren legt böhmeler seinen Kunden sowohl im Privatkundenbereich als auch im Objektsektor exklusive Qualität zu Füßen. Als Spezialist für Parkett, Teppichboden und elastische Designbeläge arbeitet böhmeler Bodenbelag und Parkett heute an drei Standorten in München, Nürnberg und Stuttgart. Ob Architekturvilla, Firmenzentrale oder Ferienhaus - böhmeler Bodenbelag und Parkett bietet weit über die Grenzen Bayerns hinaus den idealen Bodenbelag für Privat- und Firmenkunden. Das fachkundige Team überzeugt mit Beratungskompetenz bei Auswahl und Planung und garantiert die Langlebigkeit der angebotenen Beläge sowie erstklassige Qualität und zeitloses Design. Rund 600.000 qm Ware verlegen die Bodenprofis pro Jahr. Auch schwierige Projekte setzen die Experten perfekt und termingerecht um und verschaffen Architekten, Investoren und Privatpersonen Planungssicherheit. Im Showroom von böhmeler Bodenbelag und Parkett im ersten Stock des Münchener Haupthauses, aber auch in Stuttgart und Nürnberg, können sich Kunden persönlich über Trends und Produkte informieren. Hier wird im Parkettbereich eine Vielfalt verschiedener Muster präsentiert u.a. von Schotten & Hansen, mafi, BAUWERK, Listone Giordano® und Weitzer.

#### böhmeler Büro und Objekt: Kompetenter und zuverlässiger Partner in allen Fragen der gewerblichen Büroeinrichtung

Auf der insgesamt 750 qm großen Ausstellungsfläche von böhmeler Büro und Objekt erleben Kunden und Architekten im zweiten Stock des böhmeler Haupthauses moderne Arbeitswelten, die zum Teil ganz praxisnah als Mitarbeiterbüros genutzt werden. Erfahrene Innenarchitekten präsentieren hier professionelle Konferenz- und Arbeitsplätze. Schwerpunkte von böhmeler Büro und Objekt sind Gesamtkonzeptionen und das Realisieren von Sonderlösungen für Konferenz- und Arbeitsräume in Verbindung mit aktueller Kommunikations-, Akustik- und Medientechnik. Dabei greifen die Mitarbeiter von böhmeler Büro und Objekt auf über 10.000 Produkte weltweit renommierter Hersteller von Arbeits- und Konferenztischen sowie von Stühlen, Leuchten, Bodenbelägen, Medientechnik und Akustiksystemen zurück. Marken wie Walter Knoll, Wilkhahn, Thonet, Renz, USM, Carpet Concept etc. sind seit Jahren im Portfolio ebenso internationale Hersteller wie Fritz Hansen, Herman Miller oder Poltrona Frau. Ob Klein- oder Großbetrieb, ob Vorstands- oder Großraumbüro, Kanzlei, Arztpraxis oder öffentliche Einrichtung: In Zusammenarbeit mit Architekten und Innenarchitekten entwickeln professionelle Planer und Projektmanager von böhmeler Büro und Objekt individuelle Einrichtungskonzepte.

Mehr Informationen unter: [www.boehmler.de](http://www.boehmler.de)



Die Büroräume des neuen Geschäftsbereichs böhmeler Innenausbau im vierten Obergeschoss des Haupthauses im Tal



böhmeler Büro und Objekt: Moderne Arbeitswelten auf über 750 qm Ausstellungsfläche

#### Kontakt

**böhmeler** erstklassig seit 1875

**Böhmeler Einrichtungshaus GmbH**  
Tal 11, 80331 München

Telefon 089 - 21 36 - 0  
Mail [info@boehmler.de](mailto:info@boehmler.de)  
Internet [www.boehmler.de](http://www.boehmler.de)

**Böhmeler Büro und Objekt GmbH**  
Tal 11, 80331 München

Telefon 089 - 85 63 29 - 40  
Mail [info-bbo@boehmler.de](mailto:info-bbo@boehmler.de)  
Internet [www.boehmler.de](http://www.boehmler.de)

#### Öffnungszeiten:

Montag - Freitag 10 - 19 Uhr  
Samstag  
April - Oktober 10 - 16 Uhr  
November - März 10 - 18 Uhr